

Les diagonales

Trajectoires
Attention
Espace

Niveau II
III

REGLES

BUT : Quatre joueurs sur le terrain, un volant pour deux, jouer en diagonale.

CONSIGNES

Tenter de joueur le plus grand nombre d'échanges que l'autre binôme en respectant la diagonale du terrain.

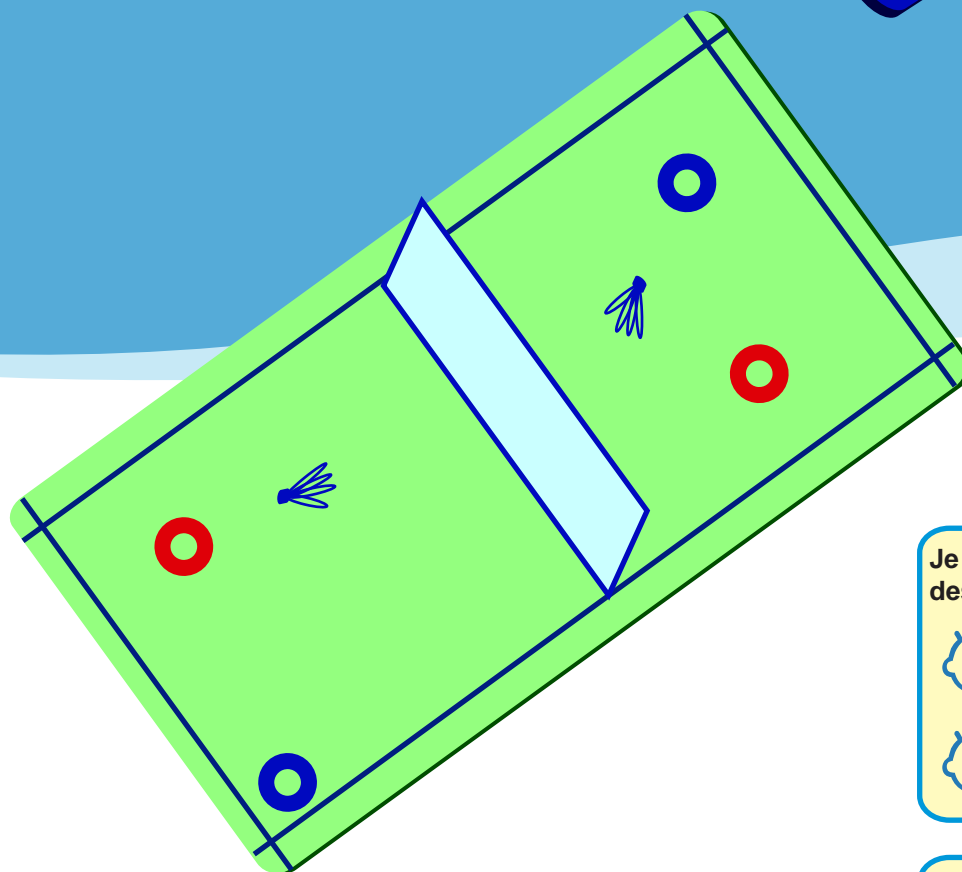
REMEDATION /

EVOLUTION

Jouer à un contre un : si un joueur envoie droit, le renvoi est croisé et inversement. Jouer en tentant d'obtenir la plus grande trajectoire (placement des joueurs dans les angles).

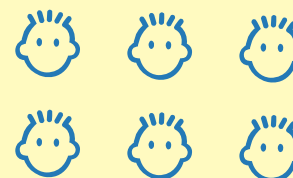
Trois joueurs sur le terrain : deux contre un. Celui qui est seul envoie droit le long des lignes, les binômes en croisant.

Trois joueurs sur le terrain : deux contre un. Celui qui est seul envoie en croisé, les binômes envoient le long des lignes.

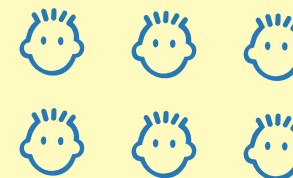


FICHE ENFANT

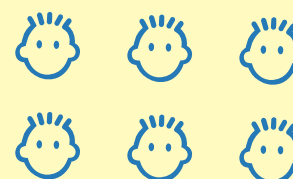
Je frappe la pétéca au-dessus de ma tête



J'envoie de plus en plus loin



Je varie mes trajectoires



J'ai gagné des échanges

